



Общество с ограниченной ответственностью ЭКЦ «Инвест-Проект»

ИНН 7716618432, ОГРН 5087746325431

www.ExpertCC.ru, Contact@ExpertCC.ru

129337, г. Москва, Ярославское шоссе, 18, 1, 148

тел. 8(499) 183-7214, +7(903) 182-4699

№ 802 от 02.08.2018

Предложение для финансирования

Резюме

по созданию цифровой платформы Patentico

Программа финрасчетов и Резюме Проекта разработаны ООО ЭКЦ «Инвест-Проект» (г. Москва) совместно с собственником технологии компанией Patentico в июле 2018 года. Финансовые расчеты приведены по состоянию на 27.07.2018.

Цель Резюме Проекта – краткое описание финансовой модели предприятия и результатов расчета ключевых финансовых, экономических и маркетинговых параметров, обоснование технико-экономической целесообразности реализации Проекта и подтверждение его инвестиционной привлекательности для привлечения необходимых денежных средств.

Инициатором и разработчиком Проекта выступает компания Patentico.

При выполнении параметров бизнес-плана по проекту будут достигнуты следующие **показатели эффективности**, представленные в Таблице 1.

Таблица 1. Показатели эффективности Проекта на 27.07.2018 за 2-летний период.

№	Наименование показателя	Значение	Ед. изм.	Значение	Ед. изм.	Значение	Ед. изм.
2	Курсы валют	1	руб./руб.	63,1216	руб./\$	73,9028	руб./евро
4	Общие показатели проекта	в рублях		в доллар		в евро	
5	Выручка от текущей деятельности (с НДС)	6 319 580 000	руб.	100 117 551	\$	85 512 051	евро
6	Текущая деятельность, включая ЕСН (с НДС)	1 160 354 350	руб.	18 382 841	\$	15 701 088	евро
7	Сальдо от основной деятельности (без НДС)	3 528 955 502	руб.	55 907 257	\$	47 751 310	евро
8	Чистая прибыль проекта	3 475 363 791	руб.	55 058 233	\$	47 026 145	евро
9	Сумма инвестиционных затрат (с НДС)	532 520 000	руб.	8 436 415	\$	7 205 681	евро
10	Имущество на балансе в конце горизонта планирования (без НДС)	397 749 541	руб.	6 301 322	\$	5 382 063	евро
11	Годовой объем производства	24 449	шт./год	24 449	шт./год	24 449	шт./год
12	Точка безубыточности (миним. доля продаж)	4,39%	%	4,39%	%	4,39%	%
13	Чистая прибыль в последнем прогнозном году	4 059 110 580	руб./год	64 306 205	\$/год	54 924 990	евро/год
14	Выручка в послед. прогнозном году (с НДС)	6 221 840 000	руб./год	98 569 111	\$/год	84 189 503	евро/год
15	Доля чистой прибыли от выручки в последнем прогнозном году	65,24%	%	65,24%	%	65,24%	%
16	Показатели проекта по заемным и собственным средствам						
17	Сумма заемных и собственных средств владельцев проекта	2 948 100 000	руб.	46 705 090	\$	39 891 587	евро
18	Начисл. проценты по заемным и соб. средствам	13 312	руб.	211	\$	180	евро
19	Сумма банковских кредитов	128 100 000	руб.	2 029 416	\$	1 733 358	евро
20	Сумма собственных средств владельцев проекта	2 820 000 000	руб.	44 675 674	\$	38 158 229	евро
21	Момент полного возврата предприятием полученных средств, год	5,00	год	5,00	год	5,00	год
22	Момент полного возврата предприятием полученных средств, мес	60	мес	60	мес	60	мес
23	Инвестиционная эффективность проекта						
24	NPV проекта на момент начала финансирования	2 885 292 252	руб.	45 710 062	\$	39 041 718	евро
25	NPV проекта с учетом основных фондов	3 268 370 630	руб.	51 778 957	\$	44 225 261	евро
26	DSI - дисконтир. сумма инвествложений с учетом оборотных средств и % по кредитам	1 105 191 141	руб.	17 508 922	\$	14 954 659	евро
27	PI проекта = 1 + NPV / DSI = коэф. возврата инвестиций (Profitability Index)	3,611	б/р	3,611	б/р	3,611	б/р
28	IRR проекта (внутренняя норма доходности)	341%	%/год	341%	%/год	341%	%/год
29	Порядковый месяц, квартал и год выхода на текущую самоокупаемость	12	мес	4,00	квартал	1,00	год
30	Календарный месяц, квартал и год выхода на текущую самоокупаемость	июль	мес	4	квартал	2 019	год
31	Поряд. месяц, квартал и год выхода на полную самоокупаемость (полож. накоп. сальдо)	16	мес	5,33	квартал	1,33	год

32	Календ. месяц, квартал и год выхода на полную самокупаемость (полож. накоплен. сальдо)	ноя	мес	6	квартал	2 019	год
33	Порядковый номер месяца окупаемости для денежного потока	17,51	мес	5,84	квартал	1,46	год
34	Порядковый номер месяца окупаемости для дисконтированного денежного потока	17,55	мес	5,85	квартал	1,46	год
35	Порядковый номер месяца окупаемости для денежного потока и основных фондов	15,86	мес	5,29	квартал	1,32	год
36	Порядковый номер месяца окупаемости для дисконт. денежного потока и дисконт. стоимости основных фондов	15,91	мес	5,30	квартал	1,33	год
37	Реальная и номинальная ставки кредита						
38	% инфляции по данным ЦБ РФ на январь 2017	1,00%	%/год	0,249%	%/кварт	0,0830%	%/мес
39	Ставка кредита в условно постоянных ценах	1,980%	%/год	0,491%	%/кварт	0,1635%	%/мес
40	Ставка кредита в номинальных ценах	3,00%	%/год	0,742%	%/кварт	0,2466%	%/мес
41	Ставка дисконтирования в номинальных ценах	3,00%	%/год	0,742%	%/кварт	0,2466%	%/мес
42	Ставка дисконт. в условно постоянных ценах	1,98%	%/год	0,491%	%/кварт	0,1635%	%/мес
43	Процент банковских средств от суммы займа	4,35%	%/год	4,3%	%/год	4,3%	%/год
44	Процент собственных средств от суммы займа	95,65%	%/год	95,7%	%/год	95,7%	%/год
45	Цена предприятия (сумм. доход владельца)	39 762 303 884	руб.	629 931 812	\$	538 035 147	евро
46	Отношение цены предприятия к сумме вложений	35,978	б/р	35,978	б/р	35,978	б/р

Сумма инвестиций составит **2 948** млн. руб., в том числе **128** млн. руб. – банковский кредит.

Чистая прибыль за 2-летний прогнозный период составит **3 475** млн. руб.

IRR – 341 %/год для 2-летнего прогнозного периода. Этот показатель подтверждает очень высокую устойчивость проекта в отношении возможного роста ставок дисконтирования и кредитования.

NPV проекта (для владельцев проекта) равно **2 885** млн. руб. при ставке дисконтирования **1,98 %** в год в условно постоянных ценах.

DSI = 1 105 млн. руб. – сумма дисконтированных инвестиций и процентов по кредитам, то есть необходимая сумма дисконтированных вложений в проект.

Индекс доходности проекта или коэффициент возврата инвестиционных средств **PI = 1 + NPV / DSI = 3,611**. Это означает, что на каждый инвестированный рубль проект за прогнозный период сгенерирует 3,611 рублей (с учетом дисконтирования). Это высокий показатель, так как для традиционных отраслей (строительство, сельское хозяйство, промышленное производство, транспорт) его значения, как правило, не превышают 2 единиц. Для высокотехнологичных (IT, телеком) проектов он может достигать 5 и более единиц.

Инвестиционный период проекта = 14 месяцев = 1,17 года.

Срок окупаемости (срок возврата инвестированных средств с учетом дисконтирования) – **17,55 месяцев или 1,46 года**; выход на самокупаемость текущей деятельности в **12-ом** месяце с начала финансирования.

Общий вывод: проект является очень привлекательным для инвестирования и демонстрирует большой запас прочности по отношению к возможным неблагоприятным рыночным изменениям условий реализации проекта.

На нижеприведенных **Таблице 2 и Графиках 1, 2 и 3** показаны графики **получения и погашения займов** и **динамика расходования и накопления собственного капитала владельцами проекта** и их дисконтированный доход - **NPV как функция времени**, а также другие полезные таблицы и графики.

Таблица 2. Оптимальная схема получения и погашения заемных средств для реализации Проекта.

Размеры траншей с учетом инфляции	8 100 000	120 099 545	120 199 172	2 713 466 418	0	0	0	0	2 961 865 134
Показатель	Транш 1	Транш 2	Транш 3	Транш 4	Транш 5	Транш 6	Транш 7	Транш 8	Итого, руб.
Доля банка в транше (0% = собств. средства)	100,00%	100,00%	0,00%	0,00%	0,00%	0,00%	0,00%	0,00%	4,35%
Доля собственных средств в транше	0,00%	0,00%	100,00%	100,00%	100,00%	100,00%	100,00%	100,00%	95,65%
Банковские кредиты (руб.)	8 100 000	120 000 000	0	0	0	0	0	0	128 100 000
Вклад инвестора	0	0	120 000 000	2 700 000 000	0	0	0	0	2 820 000 000
Сумма кредита в %	0,27%	4,07%	4,07%	91,58%	0,00%	0,00%	0,00%	0,00%	100,00%
Размеры кредита (траншей)	8 100 000	120 000 000	120 000 000	2 700 000 000	0	0	0	0	2 948 100 000
Годовой % кредита	1,980%	1,980%	1,980%	1,980%	1,980%	1,980%	1,980%	1,980%	1,980%
Месячный % кредита	0,164%	0,164%	0,164%	0,164%	0,164%	0,164%	0,164%	0,164%	0,164%
Выплата % сразу (1) или с телом кредита (0)	0	0	0	0	0	0	0	0	
Период погашения кредита, лет	0,08	3,00	3,00	3,00	3,00	3,00	3,00	3,00	
Период погашения кредита, месяцев	1	36	36	36	36	36	36	36	
Порядковый номер месяца выдачи кредита	1	2	3	7	5	7	8	10	1
Поряд. номер месяца начала возврата кредита	5	25	25	25	25	25	25	25	25
Поряд. номер месяца погашения кредита	5	60	60	60	60	60	60	60	60
Возврат тела кредита (с учетом капитализ.)	8 139 805	124 392 341	124 189 245	2 776 053 850	0	0	0	0	3 032 775 240
Сумма капитализированных процентов	39 805	4 392 341	4 189 245	76 053 850	0	0	0	0	84 675 240
Сумма уплаченных процентов	13 312	0	0	0	0	0	0	0	13 312
Сумма начисленных процентов	53 116	4 392 341	4 189 245	76 053 850	0	0	0	0	84 688 551
Сумма начисл. процентов в % от кредита	0,656%	3,660%	3,491%	2,817%	0,000%	0,000%	0,000%	0,000%	2,873%
Общая сумма выплат в погашение кредита	8 153 116	124 392 341	124 189 245	2 776 053 850	0	0	0	0	3 032 788 551
Эффективный срок кредита, лет	0,333	1,833	1,750	1,417	0,000	0,000	0,000	0,000	1,444
Эффективный срок кредита, месяцев	4,00	22,00	21,00	17,00	0,00	0,00	0,00	0,00	17,332
Постоянная роста капитала, %/год	1,961%	1,961%	1,961%	1,961%	1,961%	1,961%	1,961%	1,961%	1,961%
NPV проекта на момент его начала, руб.	2 885 292 252	3 268 370 630	с учетом ОФ						
Минимальная сумма остатка ДС	0	0,000%	0,000%						

В верхней строке показаны фактически необходимые номинальные суммы траншей, полученные умножением сумм траншей в условно постоянных ценах на накопленные коэффициенты инфляции. Итоговая номинальная сумма кредита предприятию составит **2 962 млн. руб.** Кредит в условно постоянных ценах на дату выдачи кредита составит **2 948 млн. руб.** Кредит (кредитная линия) будет выбираться 4 траншами в течение 7 месяцев. Возврат 1-го транша – в 5-ом месяце; возврат остальных 3 траншей начнется в 25-ом месяце, а полное погашение кредита - в 60-ом месяце. Проценты будут выплачиваться ежемесячно одновременно с погашением тела кредита, которое будет погашаться ежемесячно 36 равными частями. Номинальная ставка кредита - **3 %/год**, ставка ожидаемой инфляции – **1,0 %/год**, ставка кредита в условно постоянных ценах равна $1,03 / 1,01 - 1 = 1,9802 \%$ /год. На графике этап возврата основного кредита не показан, т.к. данный предварительный расчет проведен для 24 месяцев = 2 года.

График 1. Помесячная динамика получения траншей и возврата кредита, руб. и руб./мес.

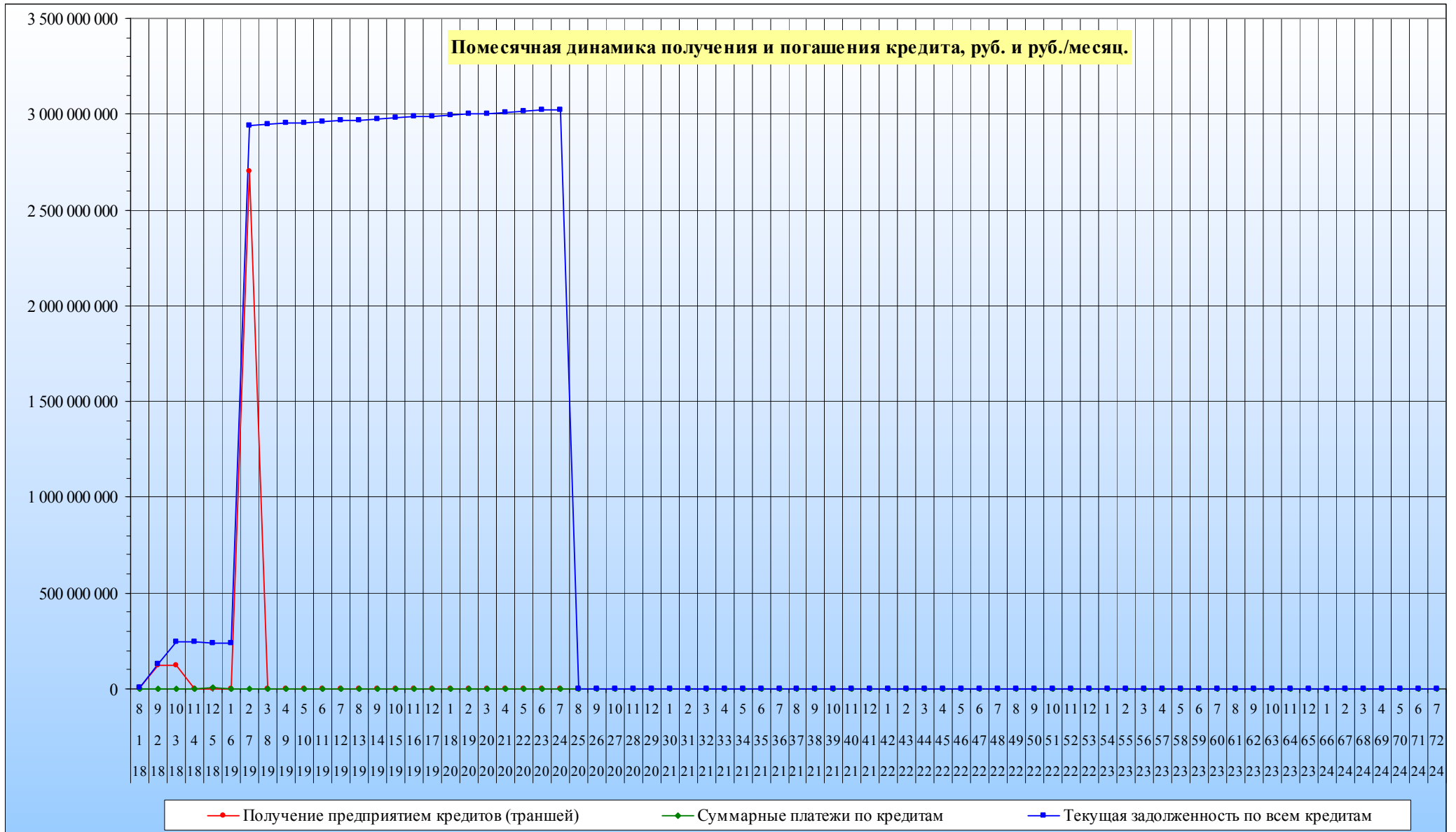


График 2. Помесячная динамика денежного капитала и NPV владельца проекта, руб.

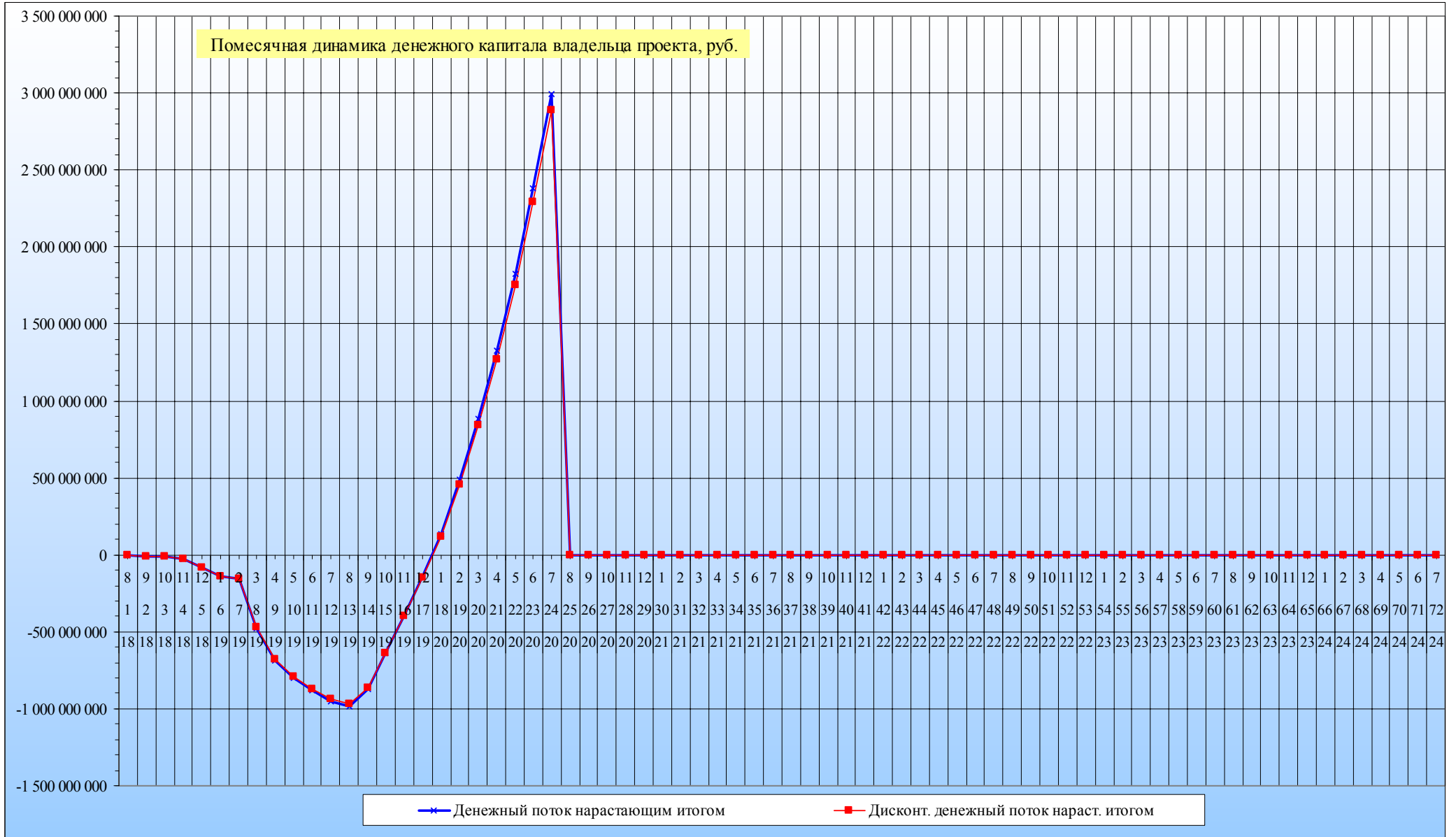


График 3. Помесячная динамика денежного капитала и NPV владельца проекта с учетом стоимости основных фондов.

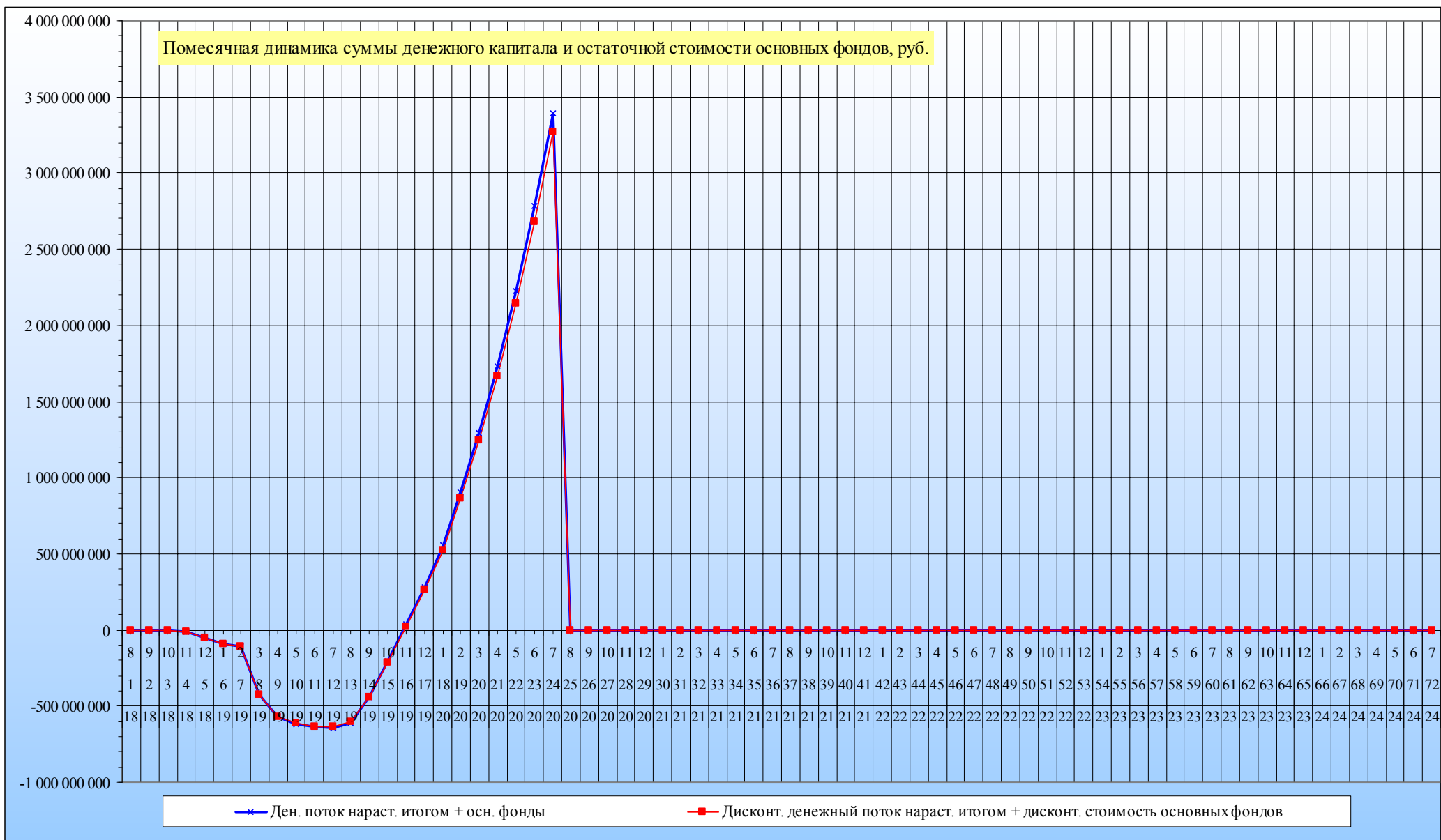


Таблица 3. Отчет о движении денежных средств за 2-летний прогнозный период.

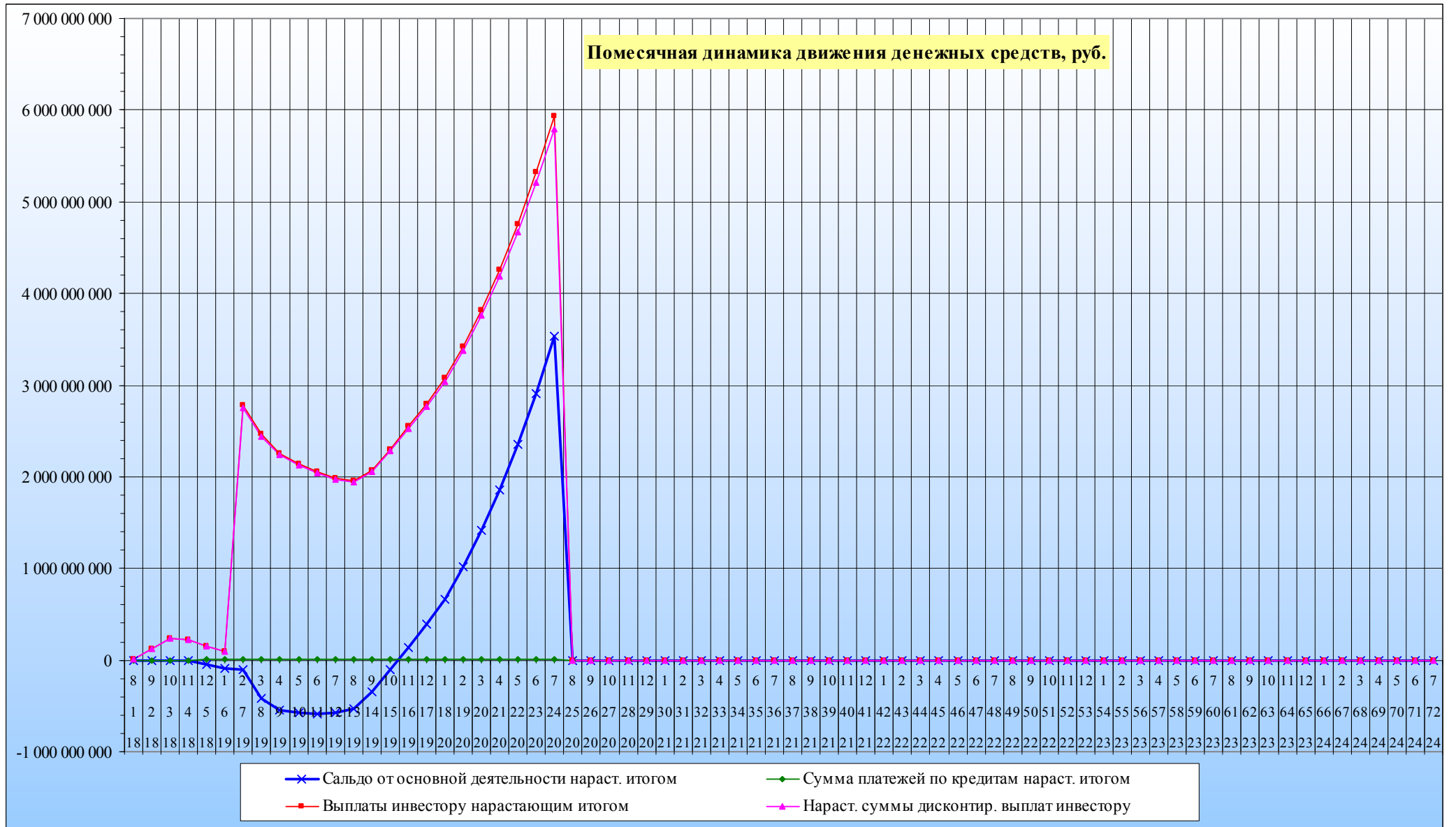
	Момент начала порядкового года		2018,58	2019,58	2020,58	2021,58	2022,58
	Календ. год начала порядкового года		2018	2019	2020	2021	2022
	Порядковый номер года	Итого	1	2	3	4	5
1	Выручка от текущей деятельности (с НДС)	6 319 580 000	97 740 000	6 221 840 000			
2	Текущие расходы, включая ЕСН (с НДС)	1 160 354 350	670 648 510	489 705 840			
3	Сумма налогов с НДС	1 630 270 148	1 819 237	1 628 450 911			
4	Сальдо от основной деятельности	3 528 955 502	-574 727 747	4 103 683 249			
5	Сальдо от основной деятельности нараст. итогом	3 528 955 502	-574 727 747	3 528 955 502			
6	Базовые и амортизационные инвестиции	532 520 000	375 020 000	157 500 000			
7	Сумма лизинговых платежей	0	0	0			
8	Поступления по кредитам (траншам)	2 948 100 000	2 948 100 000	0			
9	Уплата процентов по кредитам	13 312	13 312	0			
10	Возврат тела кредита (с капитализованными %)	8 139 805	8 139 805	0			
11	Суммарные платежи по кредитам	8 153 116	8 153 116	0			
12	Сумма поступлений по сальдо и кредиту	6 477 055 502	2 373 372 253	4 103 683 249			
13	Итого инвестзатрат и расходов по кредитам	540 673 116	383 173 116	157 500 000			
14	Остаток ДС у предприятия на начало периода	0	0	0			
15	Текущие выплаты инвестору	5 936 382 386	1 990 199 137	3 946 183 249			
16	Выплаты инвестору нарастающим итогом	5 936 382 386	1 990 199 137	5 936 382 386			
17	Сумма платежей по кредитам нараст. итогом	8 153 116	8 153 116	8 153 116			
18	Дисконтированные выплаты инвестору	5 798 415 475	1 974 952 287	3 823 463 188			
19	Нараст. суммы дисконтир. выплат инвестору	5 798 415 475	1 974 952 287	5 798 415 475			

В строке 14 показан остаток денежных средств на счету предприятия на начало периода. Эта сумма рассматривается как постоянный резерв денег у предприятия для покрытия кассовых разрывов в течение каждого текущего месяца. В расчетах принято, что суммы сверх этого резерва передаются в распоряжение владельцам проекта для их коммерческого использования, т.к. деньги не должны просто накапливаться на счету предприятия.

В строке 16 показывается, сколько денег получит владелец проекта от предприятия, если значение положительно, либо сколько он должен добавить предприятию при нехватке средств на покрытие текущих расходов, если значение отрицательное.

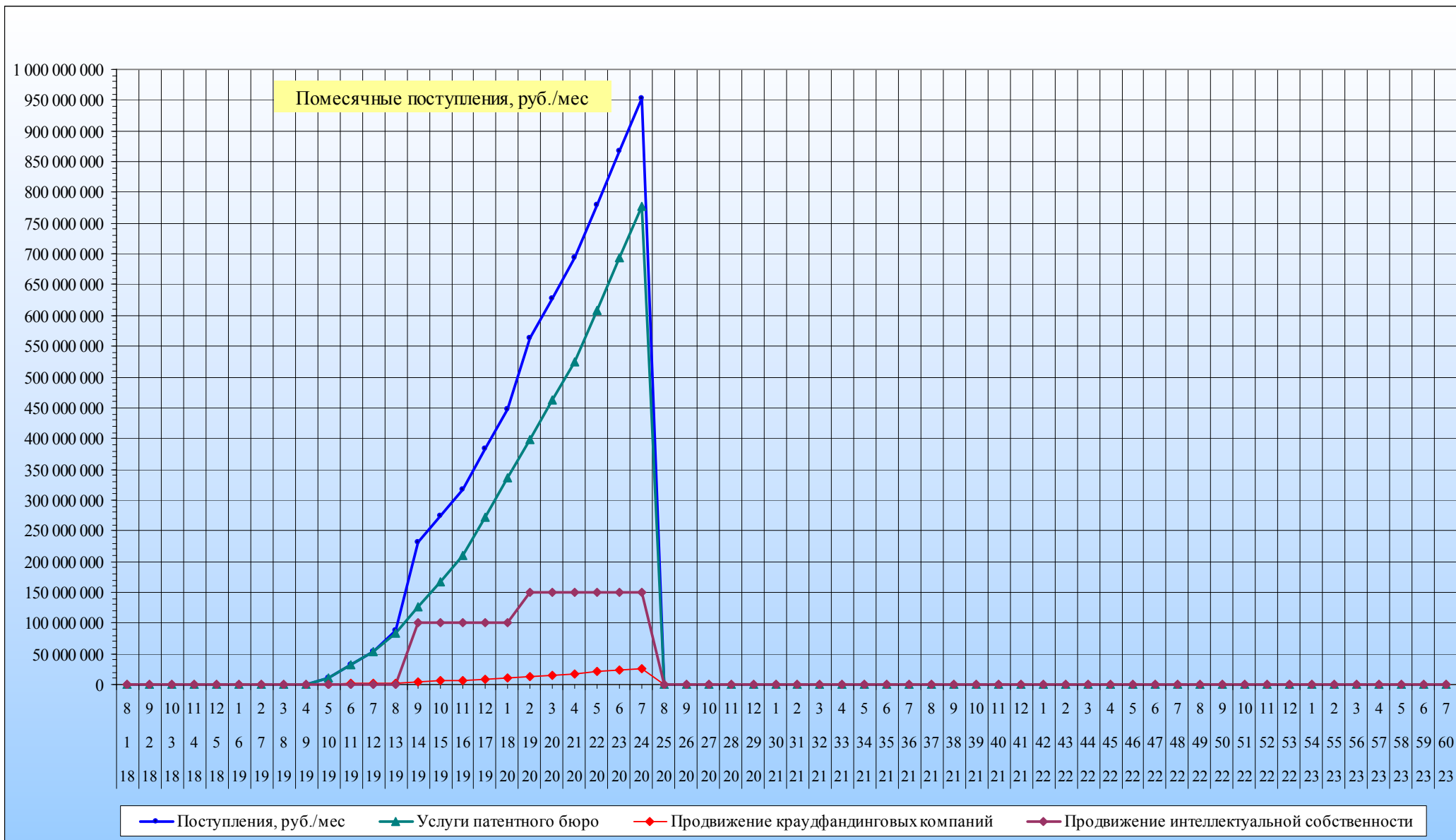
Главное, чтобы в строке 17 накопленная сумма поступлений владельцу проекта от предприятия была положительной, тогда будет из чего покрывать временную нехватку средств у предприятия.

График 4. Помесячная динамика движения денежных средств владельцев проекта, сальдо от основной деятельности и платежей по займу за прогнозный период.



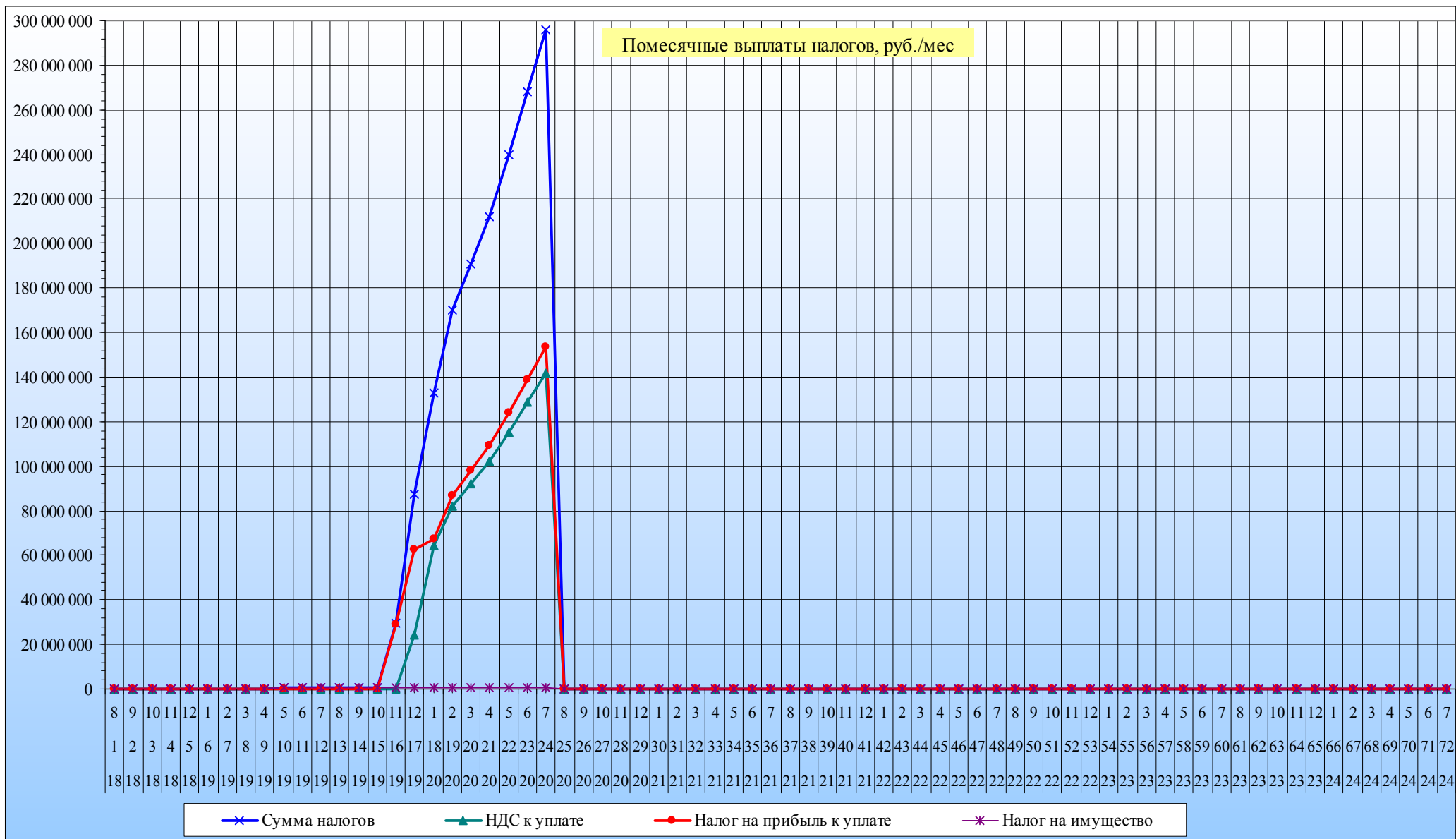
Запас денежных средств дает дополнительную гарантию платежей по кредиту и возможность более быстрого развития при обеспечении сбыта.

График 5. Помесячная динамика выручки, руб./мес.



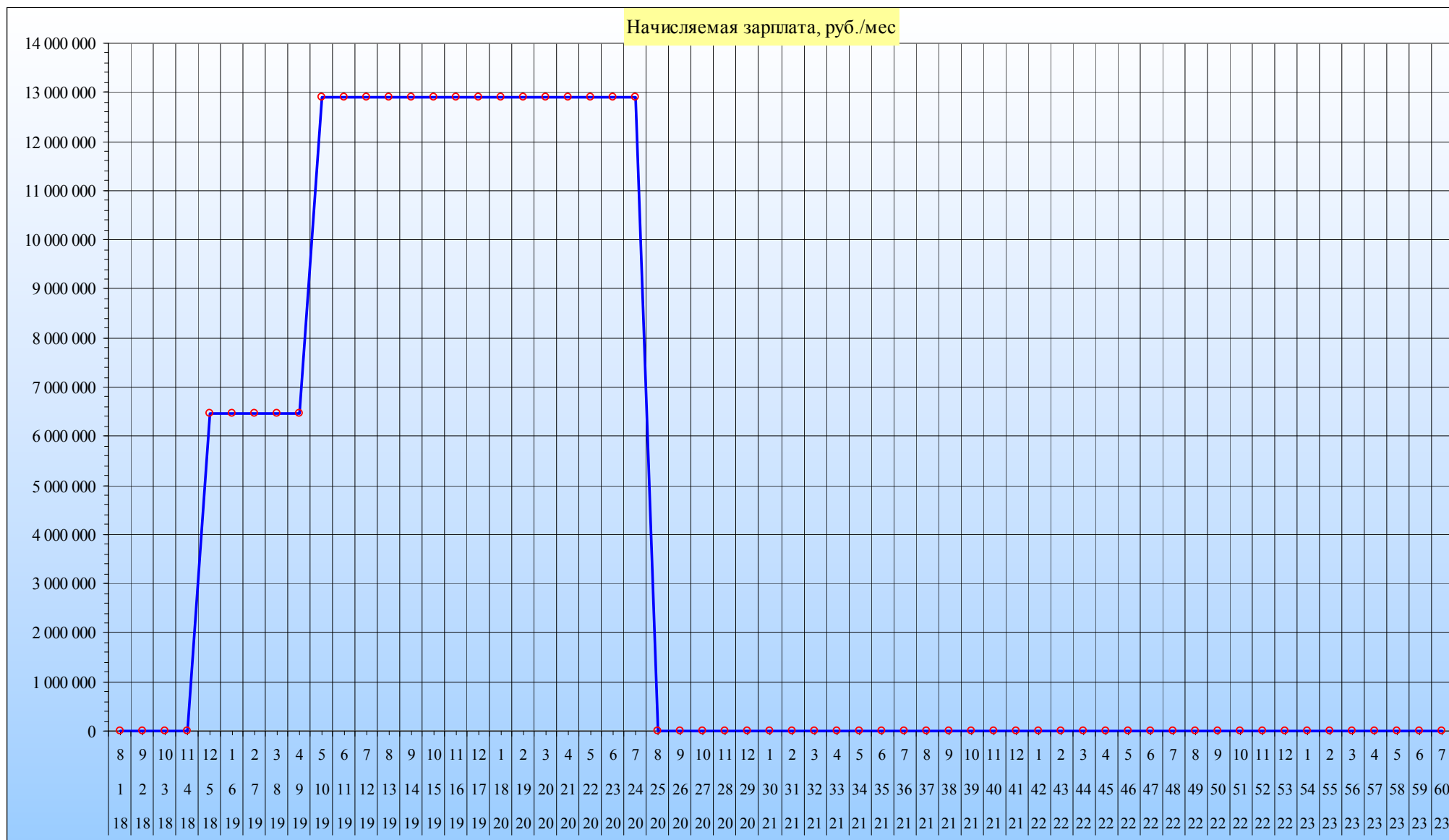
Продажа продукции начнется в 10-ом месяце и в 24-ом месяце выручка достигнет 954 млн. руб./мес.

График 6. Помесячная динамика уплаты налогов, руб./мес.



Налоговые платежи начнутся с 10 месяца и в 24-ом месяце достигнут 296 млн. руб./мес.

График 7. Помесячная динамика выплаты зарплаты, руб./мес.



Выплат зарплат персоналу начнется в 5-ом месяце в размере 6 455 000 руб./мес, а в 10-ом месяце вырастет до 12 910 000 руб./мес.

Таблица 5. Штатное расписание персонала предприятия по видам деятельности.

№ гр.	Название группы работников (персонала предприятия)	Аббрев. группы	Базовые величины		
			Чел.	НЗП, руб./мес	Сумма, руб./мес
1	Административно-хозяйственный	АХП	15,0	323 333	4 850 000
2	Производственный персонал	ПП	60,0	50 000	3 000 000
3	Вспомогательный персонал	ВП	16,0	98 125	1 570 000
4	Снабженческо-сбытовой	Снаб	27,0	92 222	2 490 000
5	Персонал прочих отделов	ПО	10,0	100 000	1 000 000
Итого по всем группам			128,0		12 910 000
Средние зарплаты (НЗП)				100 859	
			руб./год	руб./\$	руб./евро
		НЗП	155 400 000	62,2934	72,4659
№	Название статьи затрат на зарплату	% НЗП	руб./мес	\$ / мес	евро/мес
1	Сумма зарплат (НЗП) всего персонала	100%	154 920 000	63,1216	73,9028
2	Единый социальный налог = ЕСН	30,20%	руб./мес	\$ / мес	евро/мес
3	Итого затрат на зарплату и ЕСН	130,50%	12 910 000	204 526	174 689

Плановая численность персонала (100 %) равна 128 работникам, которые для упрощения расчетов подразделяются по 5 группам. Оплата труда представлена в виде окладов (начисленной зарплаты = НЗП) и начислений на НЗП в виде условного единого социального налога ЕСН = 30,2 %, включающего 30 % начислений в Пенсионный фонд, ФСС и ФОМС, а также 0,2 % для страхования от несчастных случаев.

Компания Patentico создаст цифровую платформу «Patentico», выпустит на биржу токены на общую сумму 2 940 млн. руб. в порядке привлечения стартовых инвестиционных средств и начнет оказывать услуги патентного бюро, продвигать краудфандинговые компании и интеллектуальную собственность.

Финансовые расчеты выполнены в условно постоянных ценах для 60 месяцев = 5 лет.

Поквартальные и годовые показатели вычислены на основе помесечных данных.

Вывод: Проект является привлекательным для инвестирования и демонстрирует высокий запас прочности.

Президент ООО ЭКЦ «Инвест-Проект»



А.И. Лумпов